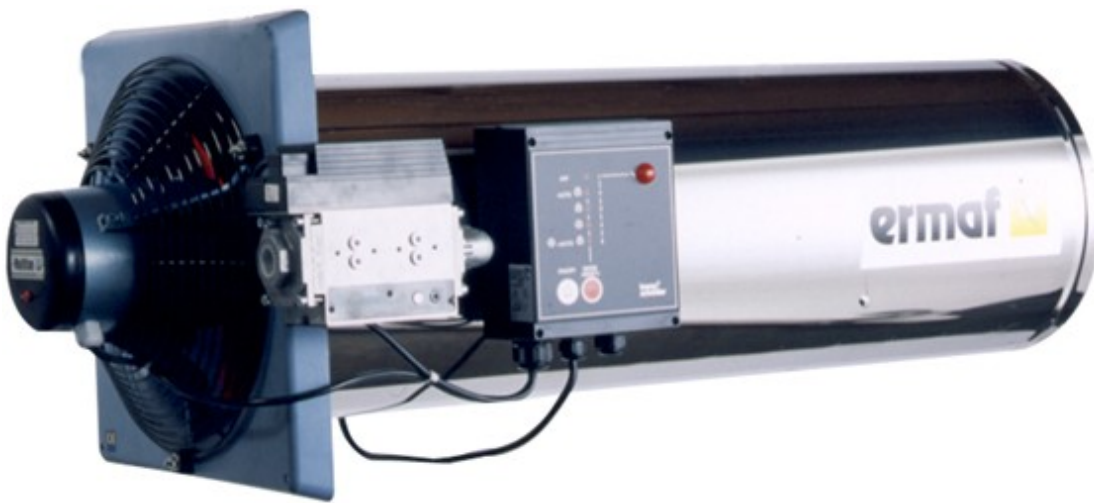


# Heißluftgerät TYPE GP40 - GP120



- Technische Information



**LAE Anlagenbau GmbH** \* Altenwalder Chaussee 94 – 100 \* D – 27472 Cuxhaven  
Tel : +49 4721 105 0 \* FAX : +49 4721 105 210 \* E-MAIL : [cux@lae-cuxhaven.de](mailto:cux@lae-cuxhaven.de)  
Internet : <http://www.lae-cuxhaven.de>

**Livestock Animal Equipment**

# Heißluftgerät GP40 – GP120



## • Technische Information

**Vollautomatisches Heißluftgerät mit Gebläsebrenner für die Landwirtschaft und Trocknungsprozesse mit NOx-reduziertem Brenner.**

### Anwendungsgebiete:

- Beheizung von Geflügel- und Viehställen
- Korn-, Kartoffel- oder Zwiebeltrocknung
- Bautrockner
- Frostüberwachung

Die LAE GP Heißluftgeräte haben sich seit mehr als zwei Jahrzehnten international bewährt.

Die Konstruktion des Gebläsebrenners ermöglicht niedrige NOx-Werte und leistet so einen Beitrag zu einer optimalen Atmosphäre in den Ställen mit minimalen Heizkosten.

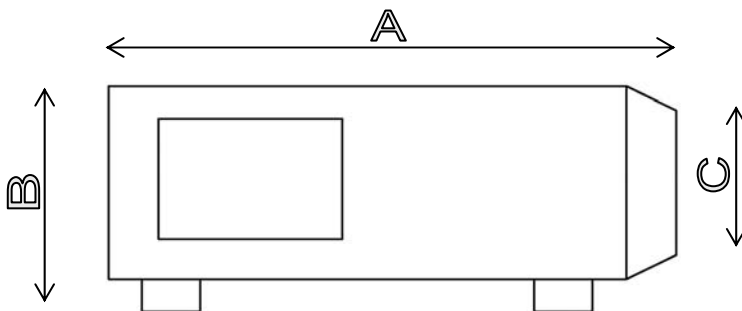
Die Geräte sind geeignet für Erdgas oder Propan. Anwendung der GP Heißluftgeräte garantiert eine konstante Temperatur in dem Stall. Der Wachstumsprozeß von Vieh und

Geflügel wird mit minimalen Heizkosten positiv beeinflusst.

### Dies macht unsere Geräte so rational:

Die Heißluftgeräte sind hergestellt aus hochwertigem rostfreiem Stahl und daher unempfindlich für eine aggressive Atmosphäre.

Die Brennkammer ist aus einem hochwertigen hitzebeständigen Stahl hergestellt. Der in dieser Kammer montierte Brenner wird elektrisch gezündet und ionisch überwacht und ist einfach für Erdgas oder Propan umzustellen. Der Gasfeuerungsautomat ist montiert in einem spritzwasserdichten (IP 54) Schaltschrank aus Kunststoff. Der Automat ist versehen mit einer Störungsanzeige und kann von außen entriegelt werden. Vollautomatischer Betrieb ist möglich mittels Thermostat oder Computer. Die Geräte entsprechen den Vorschriften und sind dementsprechend geprüft.



Type	A mm	B mm	C mm
GP40	1200	530	440
GP70	1200	530	440
GP95	1250	680	480
GP120	1350	740	540

Type	Leistung kW	Gasverbrauch		Gasdruck		Gas-anschluss	Luft-umwälzung m³/h	Wurflänge m	Gewicht kg
		Erdgas m³/h	Propan kg/h	Erdgas mbar	Propan mbar				
GP40	40	3,6	3,1	20-25	37-50	¾"	3.000	40	24,2
GP70	70	6,1	5,0	20-25	37-50	¾"	4.500	50	30
GP95	95	9,8	6,8	20-25	37-50	¾"	6.500	40	48
GP120	120	12,5	8,5	20-25	37-50	¾"	7.500	50	64

Technische Änderungen vorbehalten.