

# LAE Abluftkamin TYP DA600

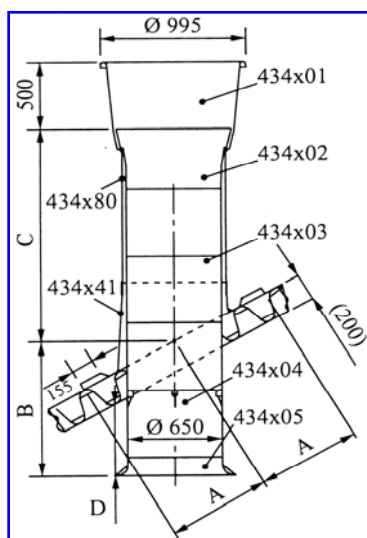
- Technische Information



LAE Abluftkamine TYP DA600 sind für jede Lüftungsaufgabe in der Landwirtschaft einsetzbar. Das solide, aus widerstandsfähigem, pflegeleichtem Polypropylen bestehende Rohrsystem, kann problemlos mit dem Hochdruckreiniger behandelt werden.

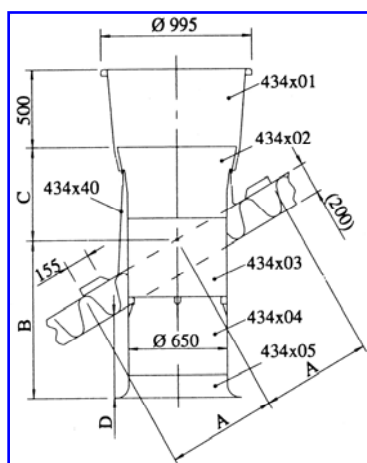
Die aerodynamisch optimal geformte Einlassdüse mit dem DA74 Stellmotor und der Drehklappe gewährleisten eine hocheffiziente Lufteinströmung. Zusätzlich bewirkt der Abluftkonus eine Erhöhung der Wurfweite und gleichzeitig vermindert er den Einfall von Wassertropfen in den Kamin. Die hohe, spezifische Luftleistung der DA600 Ablufteinheit in Verbindung mit einem entsprechend der erforderlichen Luftleistung wählbaren Ventilator ermöglichte einen geringen Energieverbrauch dieser langlebigen Konstruktion.

Die DA600 Abluftkamine haben sich weltweit im täglichen Einsatz in der Agrarindustrie, seit Jahren auch unter schwierigsten Bedingungen, bewährt.



### Einbaumasse für Dachmontage DA 600 in langer Version

Dachneigung [°]	Anzahl der Rohrsegmente 500 mm	Einbaumass A	Einbaumass B	Einbaumass C	Einbaumass D
0	2	0,61	0,76	1,34	0,56
5	2	0,61	0,73	1,38	0,49
10	2	0,61	0,69	1,41	0,41
15	2	0,61	0,66	1,45	0,37
20	2	0,61	0,62	1,48	0,25
25	2	0,61	0,58	1,52	0,17
30	3	0,61	1,03	1,57	0,55
35	3	0,72	0,98	1,62	0,44
40	3	0,72	0,92	1,67	0,31
45	3	0,72	0,86	1,73	0,16
50	4	0,72	1,27	1,81	0,46



### Einbaumasse für Dachmontage DA 600

Dachneigung [°]	Anzahl der Rohrsegmente 500 mm	Einbaumass A	Einbaumass B	Einbaumass C	Einbaumass D
0	0	0,61	0,76	0,34	0,56
5	0	0,61	0,73	0,38	0,49
10	0	0,61	0,69	0,41	0,41
15	0	0,61	0,66	0,45	0,37
20	0	0,61	0,62	0,48	0,25
25	0	0,61	0,58	0,52	0,17
30	1	0,61	1,03	0,57	0,55
35	1	0,72	0,98	0,62	0,44
40	1	0,72	0,92	0,67	0,31
45	1	0,72	0,86	0,73	0,16
50	2	0,72	1,27	0,81	0,46

Bezeichnung Typ	Unterdruck [ Pa ]	Luftleistung m³/h	Spezifisch W 1000 m³/h
ECT 632-6 230V	0	13.600	35
	-10	13.000	38
	-20	12.500	40
	-30	12.000	43
	-40	11.300	49
	-50	10.300	53

Bezeichnung Typ	Unterdruck [ Pa ]	Luftleistung m³/h	Spezifisch W 1000 m³/h
DCT 632-6 400V	0	13.600	32
	-10	13.200	36
	-20	12.600	38
	-30	12.100	42
	-40	11.300	46
	-50	10.400	52

Bezeichnung Typ	Unterdruck [ Pa ]	Luftleistung m³/h	Spezifisch W 1000 m³/h
DA 600-5 400V	0	16.500	44
	-10	16.200	46
	-20	15.600	49
	-30	15.200	51
	-40	14.700	54
	-50	14.300	56

Ventilortyp	Ventilatorlärm, im Freien (2m Abstand, 45°) dB (A)
ECT 632-6 230V	73 dB (A)
DCT 632-6 400V	73 dB (A)
DA600-5 400V	79 dB (A)

Andere Spannungen und Leistungen auf Anfrage.