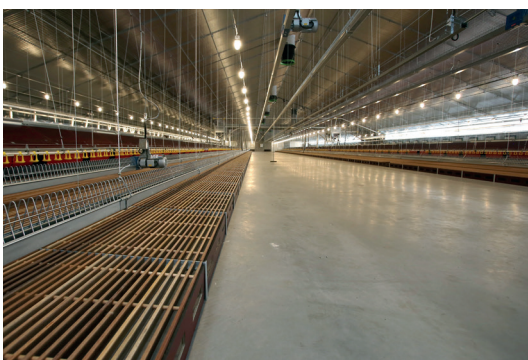


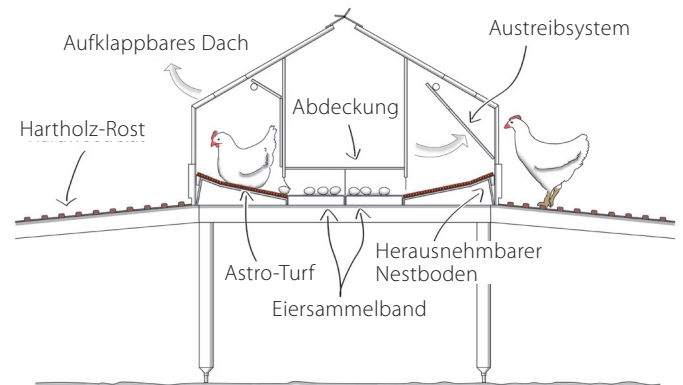
Think  
ahead with  
**poultry  
people**

# Van Gent Nest

## Unkompliziert und hohe Qualität



Das Van Gent Nest ist aus Holz gefertigt und fördert das natürliche Verhalten der Tiere. Die Konstruktion ist solide und einfach und daher leicht zu montieren und zu reinigen. Das Nest ist mit einem automatischen Austreibsystem ausgestattet. Es vertreibt die Hennen nach dem Legen aus dem Nest, was Brütigkeit und die Verunreinigung des Nests verhindert. Das Van Gent Nest ist mit 1 oder 2 Etagen, als Einfach- (Wandmontage) oder Doppelversion, Standard- oder XL-Modell erhältlich.



- Geeignet für Legehennen und Elterntiere
- Automatisches Austreibsystem
- Einfache Nestinspektion
- Dauerhafte Materialien
- Die besten Ergebnisse

### Spezifikationen

Material	
Legenest	Beschichtetes Sperrholz 9 und 15 mm
Eiersammelband	2 x 250 mm, Polypropylen (PP), gewebt oder perforiert
Abmessungen	
	<b>40 cm (Standard)</b> <b>45 cm (XL)</b>
Länge	2.400 mm      2.400 mm
Breite	1.430 mm      1.530 mm
Tiefe	415 mm      465 mm
Astro-Turf (4x)	445 x 1.165 mm      490 x 1.165 mm



# Van Gent Roste

## Robust, komfortabel und tierfreundlich

Die Hartholz- und Kunststoffroste von Van Gent sind langlebig, bieten den Tieren einen guten Halt und sorgen für ein sauberes Lebensumfeld.

### Hartholz-Rost

Die massiven Hartholzroste haben eine sehr lange Lebensdauer und sind einfach zu montieren. Das Holz ist an vier Seiten abgeschliffen, hat abgerundete Ecken und die Roste werden von Edelstahlklammern gehalten. Dies garantiert einen sicheren Platz für die Tiere. Die Unterseite der Hartholzroste ist in verzinktem Stahl erhältlich.

- Geeignet für Legehennen und Elterntiere
- Sehr lange Lebensdauer
- Bequem und tierfreundlich
- Freie Spannweite
- Leicht zu reinigen
- Schnelle Montage und Aufstellung

#### Spezifikationen

Abmessung	1.200 x 1.000 mm
Gewicht	14 kg / Rost
Lattenabstand	25 oder 20 mm
Material	Hartholz
Langlebigkeit	Klasse 1
Befestigung	Edelstahlklammern



### Kunststoffroste

Die Kunststoffroste zeichnen sich durch ihre starke und offene Konstruktion aus. Die Tiere haben einen guten Halt und der Rost ermöglicht durch die Gitterstruktur einen guten Kotdurchlass. Dies fördert das Wohlbefinden der Tiere, was sich in guten Produktionsergebnissen niederschlägt. Die Kunststoffroste sind langlebig und aufgrund der guten Materialauswahl leicht zu reinigen.

- Geeignet für Legehennen, Elterntiere und Enten
- Offene Struktur
- Guter Kotdurchlass
- Stabile Konstruktion
- Leicht zu reinigen

#### Spezifikationen

Abmessung	980 x 625 / 1.170 x 625 mm
Maschenweite	40 x 22 mm
Material	Polypropylen
Langlebigkeit	UV-stabilisiert

