

Program overview

- Main light
- Night light
- System light
- Water
- Feed
- Animate

Production Last 14 days

855 kg	1,020 kg	1,195 kg
-7 days	Now	

▲ 175 kg 1,195 kg >

▼ 2,031 l >

▲ 4 g 1,518 g >

Eggs 14736 > Mortality 0.2% ▼ 0.1% >

View details >

Temperature 21.0 °C | 22.9 °C (Feel like 21.0 °C) >

Humidity 67% >

CO₂ 560 ppm >

Ventilation 63.1% >

Klima- und Farm-Management

Legehennen

Ihr Servicepartner



LAE Anlagenbau GmbH
 Altenwalder Chaussee 94-100
 D – 27472 Cuxhaven
 GERMANY
 Tel.: +49 4721 105 0
 FAX : +49 4721 105 210
 Mail : info@lae-cuxhaven.de
 Web : <https://lae-cuxhaven.de>



www.skov.com

SKOV

Gutes Klima für besseres Wachstum – seit 1966



Leo Østergaard, CEO, SKOV A/S



Østergaard – wo alles begann.

SKOV leistet einen Beitrag zur effizienten und nachhaltigen Lebensmittelproduktion auf der ganzen Welt – für gesunde Produkte und das Wohlergehen der Tiere.

Wir liefern Klimälösungen, Farm Management-Lösungen und digitale Wertekette-Leistungen für das Wohlergehen der Tiere überall in der Welt.

Wenn Sie uns als Partner wählen, dann begleiten wir Sie von der Designphase bis zum fertigen Projekt. Sie werden einen Partner haben, der Wissen in Lösungen übersetzen kann, die Ihre tierische Erzeugung und Ihren Gewinn erhöhen.

„Wir arbeiten für optimale Bedingungen für Tiere, Mitarbeiter und Umwelt. Unsere Anlagen können an jede Art von Gebäude angepasst werden und sind unter allen klimatischen Verhältnissen zuverlässig und effizient.“

Leo Østergaard, CEO, SKOV A/S

SKOV

Weltweite Präsenz

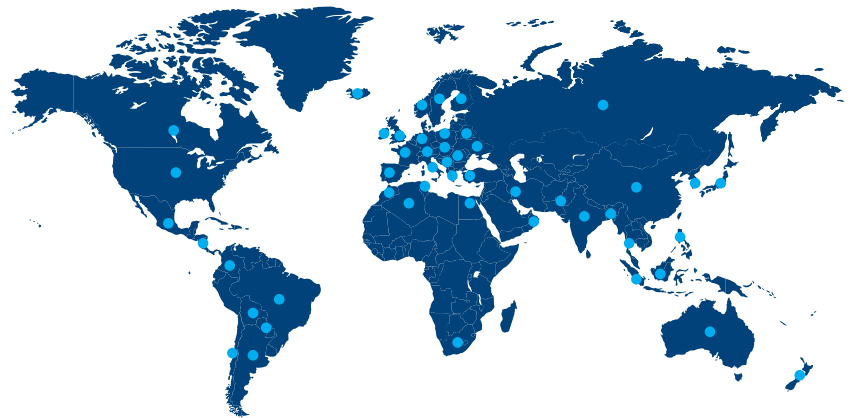


SKOV Hauptsitz, F&E, Testzentrum & Produktion. Glyngøre.

Es ist unerlässlich, die Bedingungen zu kennen, unter denen die Anlage installiert wird, um Kundenanforderungen und den Bedarf an einer gut funktionierenden Anlage zu erfüllen.

Dazu ist eine gute Kenntnis der örtlichen Bedingungen erforderlich, einschließlich des Klimas, der gesetzlichen Bedingungen, der Stalltypen usw. Gleichzeitig ist vorteilhaft, für das Projekt geografisch gut erreichbar zu sein.

Darüber hinaus sollte der Kunde Zugang zur Beratung von SKOV haben und jederzeit Diskussionen eingehen können. Daher haben wir ein umfangreiches Netzwerk von Vertriebs- und Servicepartnern aufgebaut, das alle Zeitzonen erfasst.



Warum SKOV

DNA des Unternehmens



Zukunftsfähige Produkte

Unsere Produkte werden in Zusammenarbeit mit Landwirten auf der ganzen Welt entwickelt und verfeinert, damit sie den Bedürfnissen Ihrer Produktion gerecht werden können.

Große Datenmengen – großer Nutzen

Unsere datengestützten Lösungen ermöglichen es Ihnen, die Bedingungen in Ihrem Stall in Echtzeit zu verfolgen und zu regulieren.

Auf Haltbarkeit getestet

Unsere Produkte durchlaufen zahlreiche gründliche Testverfahren, bevor sie auf dem Markt angeboten werden. Wir messen die Leistung des Produkts im Maßstab 1:1 in unserem physikalischen Testzentrum.

Made in Denmark

Wir produzieren alle Stallcomputer von SKOV im dänischen Glyngøre, wo ein effizientes, modernes Elektronikwerk mit ISO-Zertifizierung für die Fertigung hochwertiger Produkte sorgt.

Maßgeschneiderte Lösung

Unsere Projektierungsabteilung greift Ihre Ideen und Wünsche auf und entwi-

ckelt daraus in enger Zusammenarbeit mit Ihnen und anderen wichtigen Partnern nutzbringende Systemlösungen.

Pünktliche Lieferung

Wir legen großen Wert auf eine pünktliche und korrekte Lieferung. Unser Logistikzentrum gewährleistet eine plangemäße Auslieferung aller Waren, ob national oder international.

Finanzielle Unterstützung

Unsere Finanzabteilung kann Ihnen helfen, Ihre Projekte zu den besten finanziellen Bedingungen zu realisieren.

Eine Anlaufstelle

Ihr SKOV-Projektmanager behält die Zeitpläne und Lieferungen im Blick und sorgt dafür, dass die Waren pünktlich geliefert werden.

Für korrekte Funktion sorgen

Wenn unsere Techniker die Arbeit übernehmen, ist Ihre Installation in sicheren Händen. Alternativ können wir Ihnen auch anbieten, die Installation zu überwachen, wenn Sie und Ihr Personal die Arbeiten lieber selbst ausführen möchten.

Hilfe bei den ersten Schritten

Wir begleiten Sie auf Ihrem gesamten Weg und stellen sicher, dass Sie und Ihr Personal gut geschult werden, damit Sie Ihr Lüftungssystem optimal betreiben können.

SKOV Academy – Auf zur Schulung

Wir bieten ganzjährig Schulungen an, die in unserem Firmensitz in Dänemark oder direkt im Betrieb abgehalten werden können – weltweit.

Service rund um die Uhr

Sie können sich darauf verlassen, dass Sie einen schnellen und versierten Service erhalten, wann immer Sie ihn benötigen. Entweder durch das Servicepersonal von SKOV oder über unsere vielen Fachhändler und deren Personal.

Kontinuierlicher Betrieb

Wir begleiten Sie auf Ihrem gesamten Weg und stellen sicher, dass Sie und Ihr Personal gut geschult werden, damit Sie Ihr Lüftungssystem optimal betreiben können. Regelmäßige Wartungsarbeiten gewährleisten, dass Ihre Produktion ohne Ausfallzeiten optimal läuft.

Einführung in die Lüftung

Climate for Growth



Das Stallklima ist einer der entscheidendsten Faktoren für das Wohlergehen Tiere.

Das Lüftungssystem muss hohe Anforderungen erfüllen und unabhängig vom Außenklima die richtige Temperatur, Luftqualität und Feuchte bereitstellen.

Ein optimales Klima gewährleistet eine optimale Komfortzone – einen Temperaturbereich, in dem es den Tieren weder zu warm noch zu kalt ist.

Sollte die Temperatur zu niedrig sein, setzen die Tiere das Futter ein, um ihre Körpertemperatur zu halten, anstatt Eier zu produzieren.

Eine zu hohe Temperatur reduziert die Futteraufnahme und die Tiere werden mehr Wasser trinken. Die Legehennen nehmen nicht genügend Energie und Mineralstoffe auf, um große Eier mit guten Schalen zu produzieren. Sie werden nach wie vor versuchen, jeden Tag ein Ei zu legen, aber die Eier

werden kleiner und die Qualität der Schalen nimmt ab, was bedeutet, dass sie leicht brechen.

Eine korrekte und effiziente Lüftung hat die folgenden Vorteile:

- Große Eier mit guter Schale
- Höhere Erträge pro Quadratmeter
- Weniger Bedarf an Veterinärmedizinen
- Weniger Seuchen und ein gesteigertes Tierwohl
- Niedrigere Sterblichkeit
- Niedrigerer Energieverbrauch

Low Power Ventilation

(LPV) System



Richtige Regelung der Luft- richtung, Luftmenge und Luft- geschwindigkeit

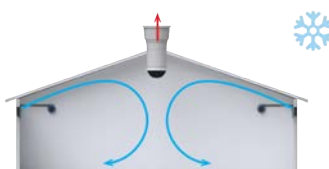
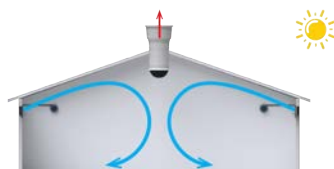
Das LPV-System ist ein klassisches Unterdrucksystem, das für die Belüftung von Geflügelproduktionsstätten eingesetzt wird. Das System ist für die gemäßigten Klimazonen der Welt konzipiert und kann an die meisten Ställe angepasst werden.

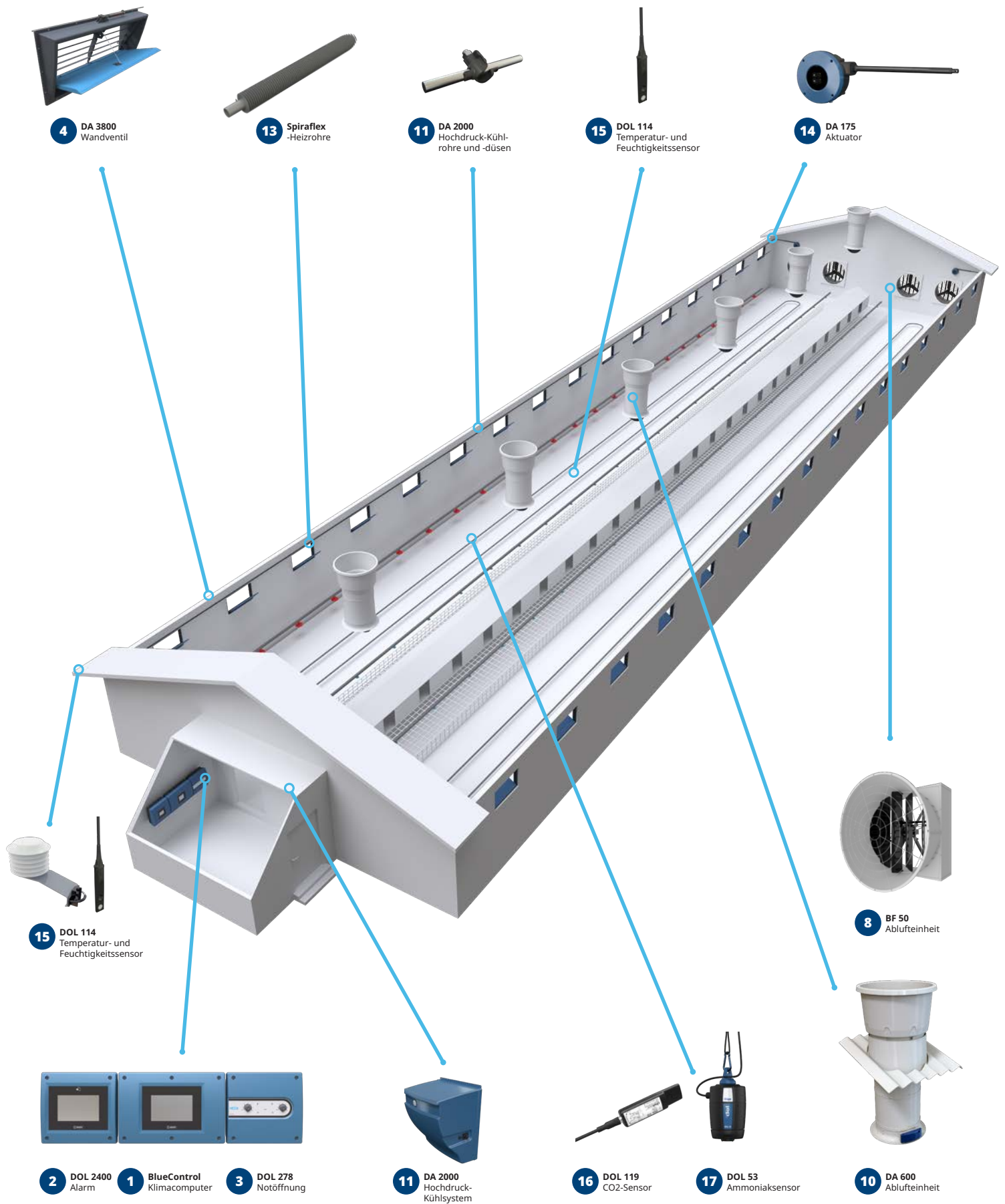
Bei kalter Witterung wird die Frischluft mit der Stallluft vermischt, bevor sie den Aufenthaltsort des Geflügels erreicht.

In wärmeren Perioden wird die Luft mit höherer Geschwindigkeit in den Stall gesaugt, was dazu führt, dass die Luft um die Tiere herum zirkuliert.

Vorteile:

- Ganzjährig ein einheitliches Klima für das Geflügel
- Geringer Energie- und Wärmeverbrauch
- Geringere Betriebskosten, effiziente Kamine, Ventilatoren und Regelprinzipien
- Notöffnungssystem für maximale Sicherheit
- Einfache Installation und geringe Unterhaltskosten





4 DA 3800
Wandventil

13 Spiraflex
-Heizrohre

11 DA 2000
Hochdruck-Kühl-
rohr und -düsen

15 DOL 114
Temperatur- und
Feuchtigkeitssensor

14 DA 175
Aktuator

15 DOL 114
Temperatur- und
Feuchtigkeitssensor

8 BF 50
Ablufteinheit

2 DOL 2400
Alarm

1 BlueControl
Klimacomputer

3 DOL 278
Notöffnung

11 DA 2000
Hochdruck-
Kühlsystem

16 DOL 119
CO₂-Sensor

17 DOL 53
Ammoniaksensor

10 DA 600
Ablufteinheit

Combi-Tunnel (CT) System



Die bestmöglichen Produktionsbedingungen in einem wechselnden Klima

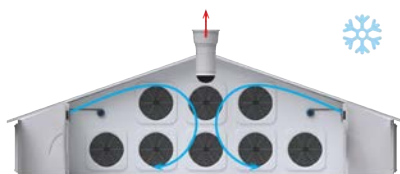
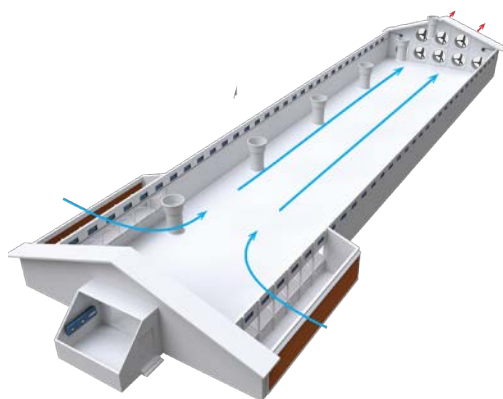
Combi-Tunnel ist ein vollautomatisches All-Wetter-System, das dem Geflügel die bestmöglichen Produktionsbedingungen bietet, wenn sich die Außentemperatur von sehr kalt zu sehr heiß ändert.

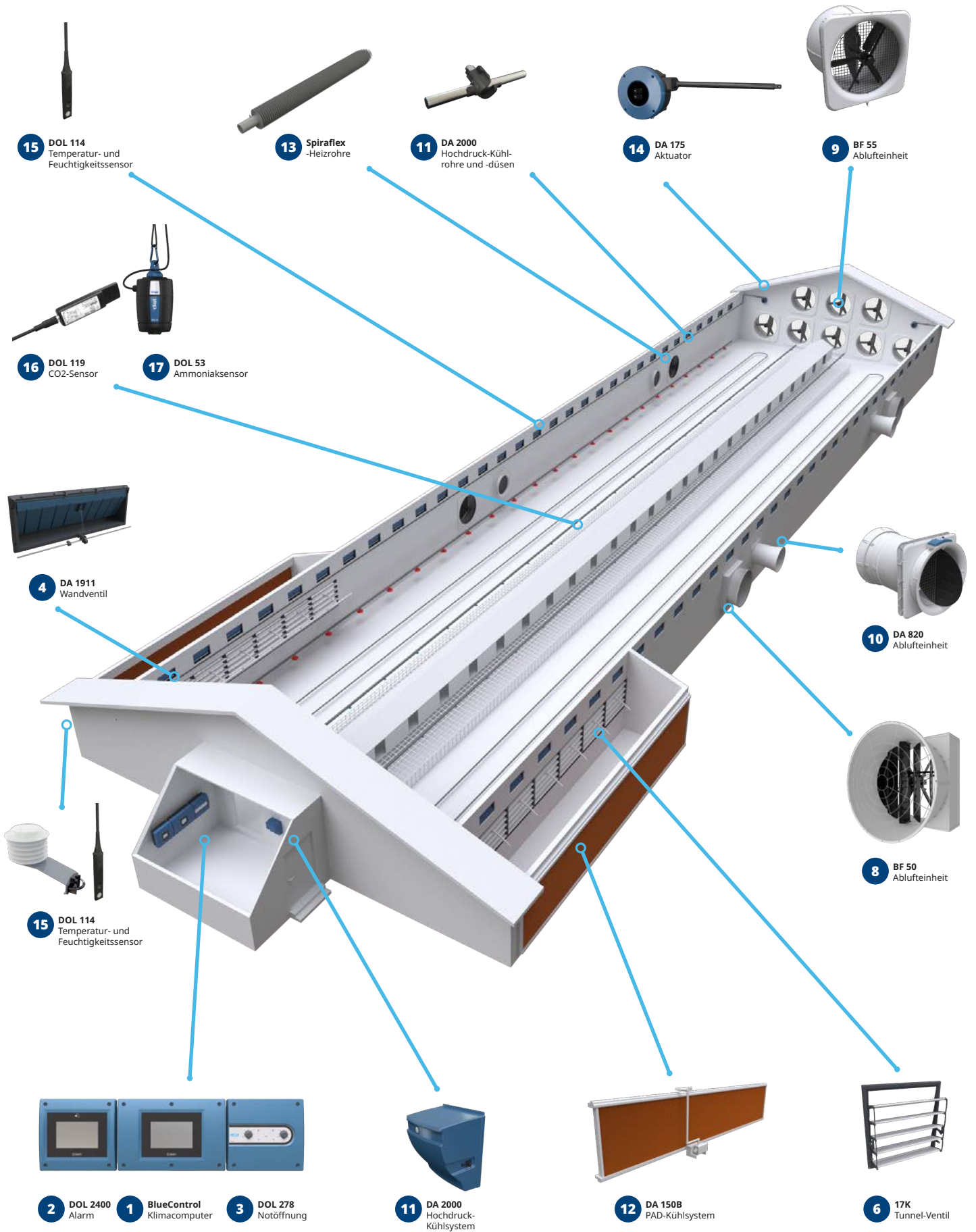
Bei niedriger Außentemperatur arbeitet das System mit der Seitenlüftung. Temperatur und Luftfeuchte werden hierbei von der Anlage durch Ableitung im Stall generierter übermäßiger Feuchte und Wärme ideal gehalten.

Bei hohen Außentemperaturen arbeitet das System im Tunnelmodus, bei dem die Tiere vom System mittels Luftgeschwindigkeit und Kühlsystemen gekühlt werden.

Vorteile:

- Automatische Anpassung an Außentemperatur und Alter der Tiere
- Geschlossene Produktionsumgebung
- Regelung der Temperatur, Feuchte, Luftgeschwindigkeit und Luftqualität
- Gleiches Klima im ganzen Stall bei kalter Witterung
- Luftgeschwindigkeit als Kühlwirkung bei warmer Witterung
- Gleichmäßige Verteilung der Tiere





Tunnel System



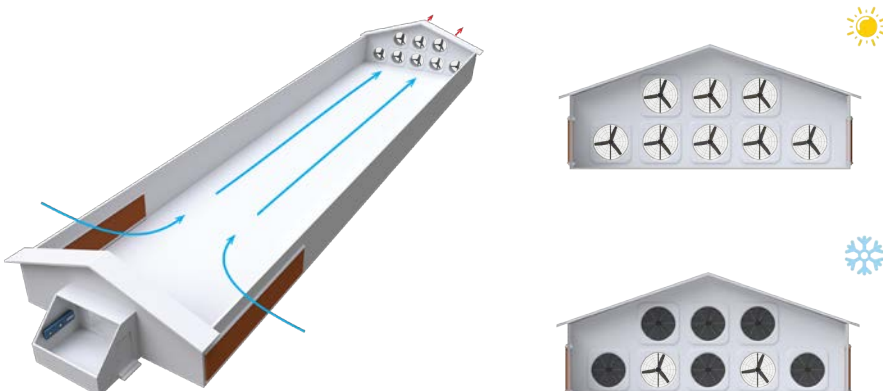
Einfaches System zur Kühlung der Tiere

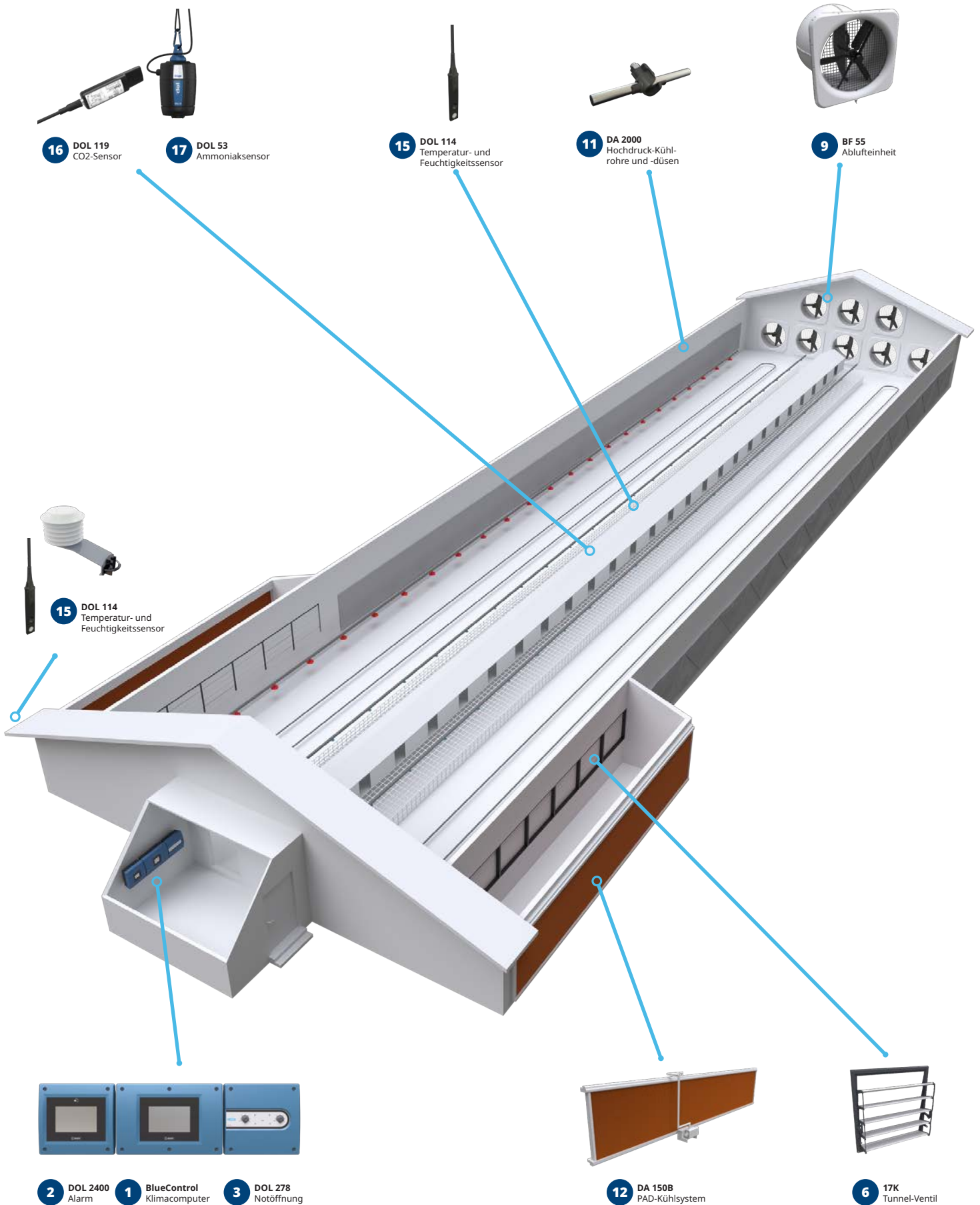
Mit der Tunnel-Lüftung von SKOV sorgen Sie trotz hoher Außentemperaturen für die richtige Temperatur im Stall.

Bei einem Tunnel-Lüftungssystem befindet sich die Luftzufuhr an den Seiten oder an einem Ende des Stalls. Die Luftzufuhr ist mit Kühlflächen ausgekleidet. Am entgegengesetzten Ende der Tunnelöffnung erzeugen große Giebelventilatoren einen kühlenden Luftstrom (Kühleffekt) längs durch den Stall.

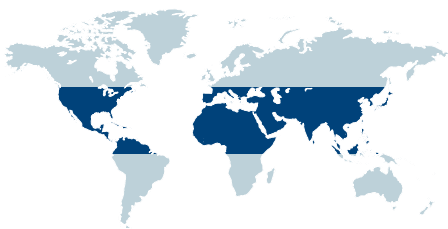
Vorteile:

- Niedrige Anschaffungs- und Einrichtungskosten
- Perfektes System für tropische Regionen aufgrund einer hohen Luftgeschwindigkeit mit Kühleffekt und Regelung der Kühlung
- Kostengünstige Art und Weise zum Abkühlen des Geflügels in einem tropischen Klima
- Fortschrittliche Regelung der Kühlung für ein stabiles Klima
- Effiziente Ableitung von überschüssiger Wärme und unerwünschten Gasen





Gleichdruck System

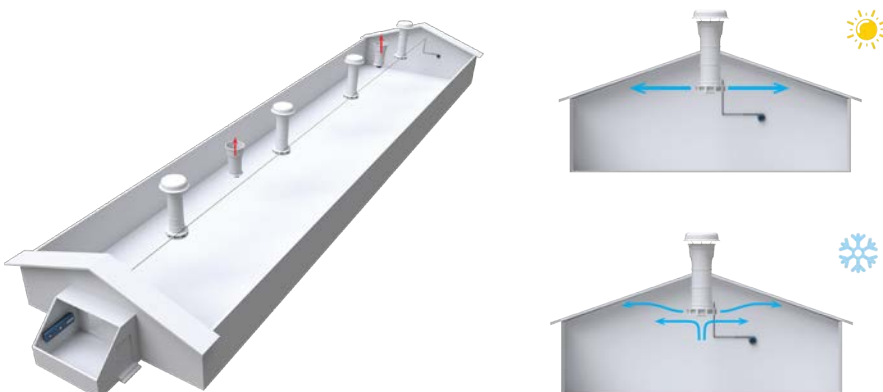


Vollständige Kontrolle über Zu- und Abluft

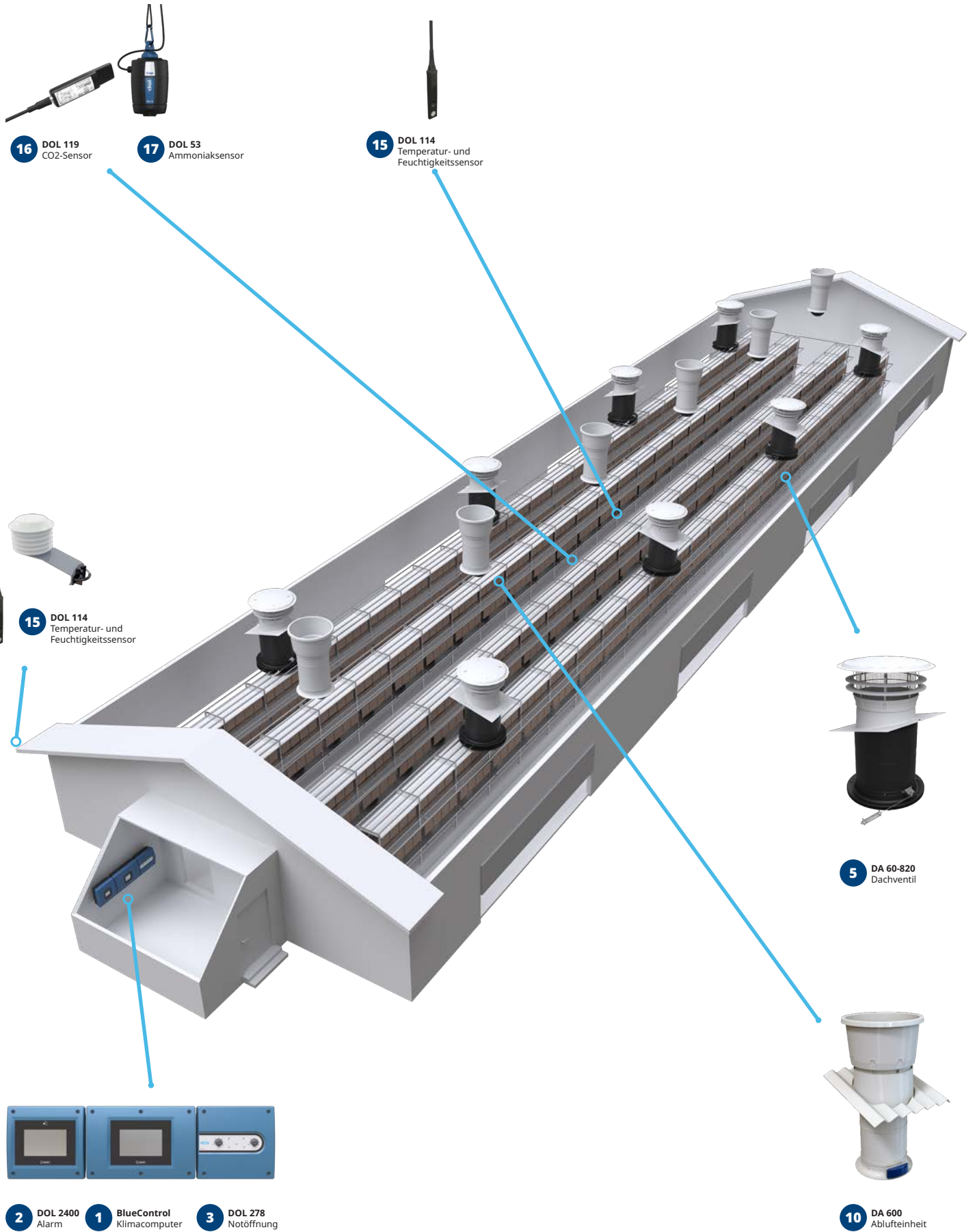
Die Gleichdruckanlage ist für die gemäßigten Klimazonen der Welt konzipiert und kann an die meisten Geflügelställe angepasst werden. Bei einer Gleichdruckanlage wird Frischluft über Dachventile zugeführt, während die Entlüftung über Absaugeinheiten mit aktiven Ventilatoren erfolgt, die einen neutralen Druck sicherstellen. Insbesondere Geflügelställe mit Freilandhaltung benötigen eine Gleichdrucklüftung.

Vorteile:

- Große Eier mit guter Schale
- Höhere Erträge pro Quadratmeter
- Weniger Bedarf an Veterinärmedizinen
- Weniger Seuchen und ein gesteigertes Tierwohl
- Niedrigere Sterblichkeit
- Niedrigerer Energieverbrauch



Die Dacheinheit DA 60-820 kann auch als Lufteinlass ohne Ventilator verwendet werden. Das System funktioniert dann als ein klassisches Unterdrucksystem. Eine Verwendung des Systems in Kombination mit Freilandhaltung ist nicht möglich.



16 DOL 119
CO2-Sensor

17 DOL 53
Ammoniaksensor

15 DOL 114
Temperatur- und
Feuchtigkeitssensor

15 DOL 114
Temperatur- und
Feuchtigkeitssensor

5 DA 60-820
Dachventil

10 DA 600
Ablufteinheit

2 DOL 2400
Alarm

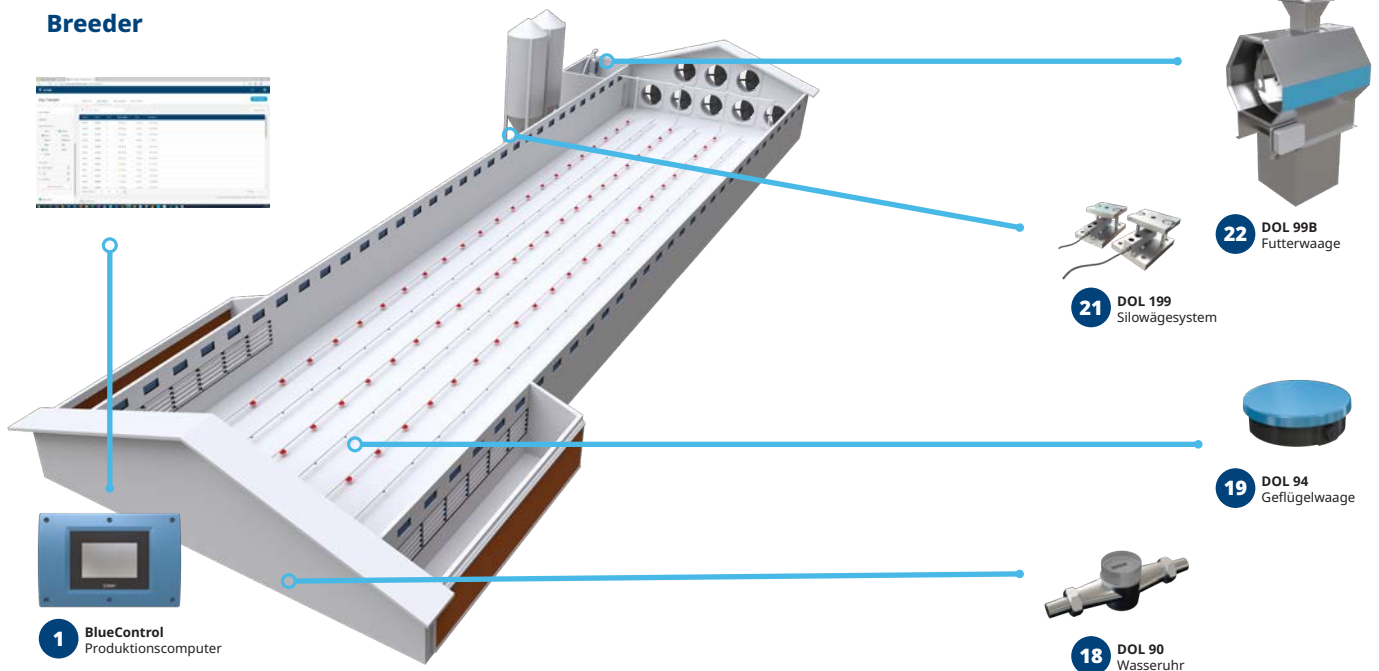
1 BlueControl
Klimacomputer

3 DOL 278
Notöffnung

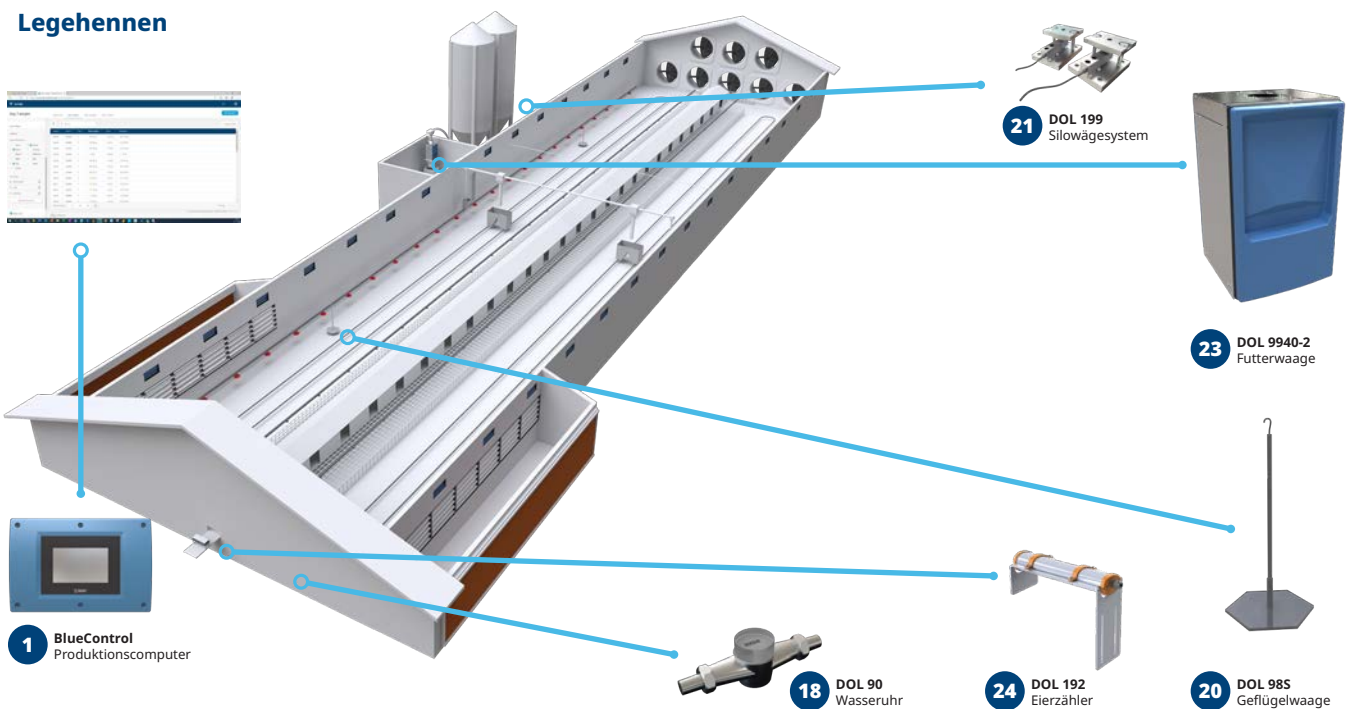
Legehennen

Production

Breeder



Legehennen



Production

Regulierung von Futter, Wasser, Gewicht und Licht



Um beste Resultate zu erzielen, braucht man die Möglichkeit, die Produktion ständig zu überwachen und Korrekturen vorzunehmen, wenn etwas Unvorhergesehenes geschieht. Der Produktionscomputer von SKOV beinhaltet Produktionsmodule für die Aufzucht und für Legehennen. Sie ermöglichen eine systematische Überwachung und eine effektive Kontrolle der Produktion.

Aufzucht

Während der Aufzucht müssen das Wachstum und die Einheitlichkeit überwacht und die Zuführung einer korrekten Futtermenge gewährleistet werden, die das Gewicht der Tiere unterstützt.

Die Lichtkontrolle ist ein wichtiger Parameter für Aufzuchtbetriebe. Das Lichtprogramm regt während der Aufzucht zum Wachstum an und steuert die Geschlechtsreife der Tiere.

Basierend auf den Daten der Waage kann der Produzent im Blick behalten, ob die Produktion die gewünschten Fortschritte macht oder ob das Licht-, das Wasser- oder das Futterprogramm anders eingestellt werden muss. Das Gewicht der Tiere ist auch ein Indikator dafür, ob andere Bedingungen im Stall verändert werden sollten.

Vorteile:

- Einheitliches Wachstum dank Futter- und Lichtprogrammen
- Auf die Bedürfnisse von Tieren im Wachstum abgestimmtes Lichtprogramm
- Überwachung und Kontrolle des Wassers- schnelle Reaktion im Fall von Unregelmäßigkeiten

Legehennen

Um beste Resultate zu erzielen, muss man die Produktion ständig überwachen und Korrekturen vornehmen können, wenn etwas Unvorhergesehenes geschieht. Bei der Produktion der Eier muss die Produktion überwacht, die Futterzuteilung verwaltet und die Futteraufnahme und das Gewicht der Tiere beobachtet werden. Einer oder mehr elektronische Eierzähler übernehmen das automatische Zählen der produzierten Eier. Auch die Anzahl der Bodeneier, der System-Eier und der Nest-Eier kann erfasst werden.

Die Beleuchtung in verschiedenen Zonen und flexible Lichtprogramme helfen, die Produktion zu verbessern und zu gewährleisten, dass die Tiere am richtigen Ort ausruhen.

Vorteile:

- Kontinuierliche Überwachung und Produktionskontrolle
- Fortschrittliches Ausfütterungsprogramm für die gesamte Mast
- Erweitertes Futterprogramm für eine optimale Eierproduktion
- Überwachung und Kontrolle des Wassers- schnelle Reaktion im Fall von Unregelmäßigkeiten

Farm Management

Produktivität steigern



Ein SKOV-Stallcomputer kontrolliert das Klima und die Produktion auf Stallebene und überträgt die Daten an FarmOnline.

Alle grundlegenden Klima- und Produktionsdaten erscheinen bei FarmOnline in einer einzigen Maske, was einen schnellen Überblick liefert und vertiefte Analysen ermöglicht. Mithilfe des Programms können Sie ausgewählte Schlüsselwerte für Temperatur, Feuchte, Lüftung, Kühlung und Heizung anzeigen und ändern.

Bereitgestellt wird eine einfache Übersicht aktueller und historischer Daten, wodurch die Entwicklung einzelner Durchgänge überwacht und die verschiedenen Ställe oder auch frühere Durchgänge miteinander verglichen werden können.

Geschäftsperspektive

Unternehmen, die mehrere Betriebe an verschiedenen Standorten haben, können auf die Daten zugreifen und einen umfassenden Überblick über ihre Farmen gewinnen, der ihnen hilft, das Geschäft weiter auszubauen.

Die Daten werden direkt vom Stallcom-

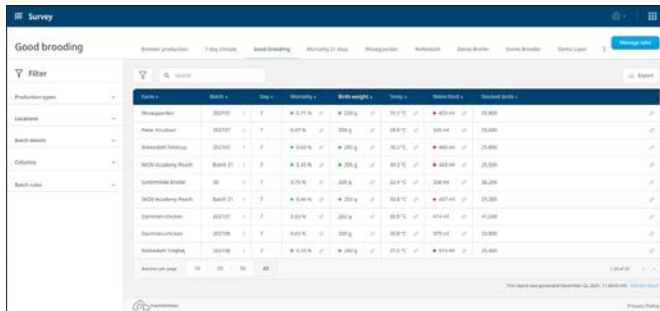
puter an den Managementsystem-PC im Hauptsitz übertragen. So liegen die Daten in Echtzeit vor und können nicht durch manuelle Prozesse verfälscht werden, die fehleranfällig sind und die Validität der Daten verringern. Darüber hinaus hat die Geschäftsführung die Möglichkeit, grundlegende Produktionsdaten der einzelnen Betriebe miteinander zu vergleichen und die Bemühungen auf jene Betriebe zu konzentrieren, in denen die Produktivität verbessert werden muss.

Vorteile:

- Verlässliche, validierte und gefilterte Daten aus einer unbegrenzten Anzahl von Betrieben
- Gesamtübersicht über die Produktion auf allen Ebenen – betrieblich, regional und weltweit
- Möglichkeit einer schnellen Reaktion im Falle von Unregelmäßigkeiten in einem Betrieb, unabhängig von dessen Standort
- Verbesserte Produktions- und Geschäftsentwicklung, basierend auf verlässlichen Echtzeitdaten
- Effiziente Umsetzung von Managementstrategien in verschiedenen Regionen

Farm Management

FarmOnline-Apps

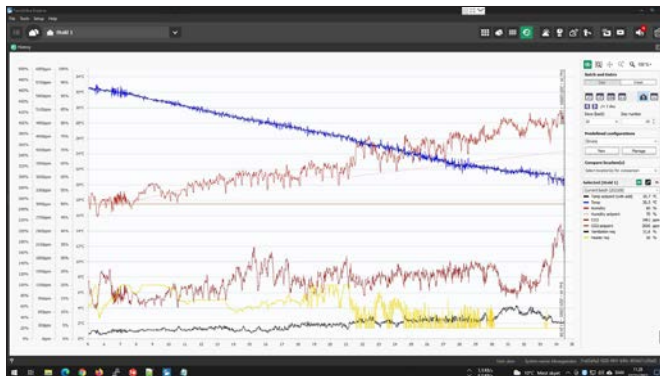


Survey

Das Survey-Modul bietet einen umfassenden Überblick über Klima- und Produktionsdaten für eine unbegrenzte Anzahl von Betrieben und Ställen. Die Übersicht enthält Echtzeitdaten, die ohne Verzögerung angezeigt werden.

Vorteile:

- Gesammelte Übersicht über viele Ställe
- Optimale Nutzung von Fachkräften
- Nutzung von Erkenntnissen aus einem Betrieb für andere Betriebe

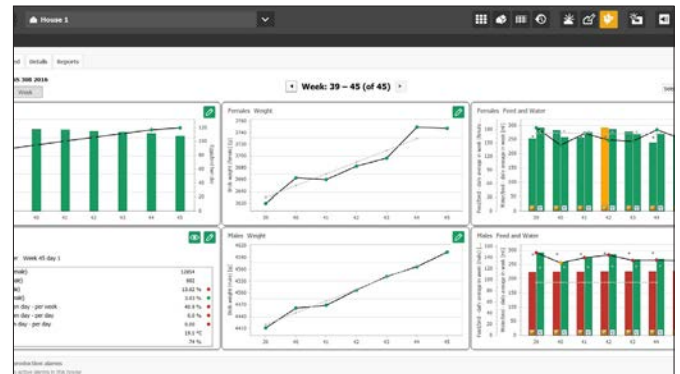


Climate

Das Modul zeigt in der Regel Klimadaten für Temperatur und Luftfeuchtigkeit an, kann aber auch Daten für CO₂ und Ammoniak einbeziehen.

Vorteile:

- Stabiles Stallklima für eine gleichmäßig hohe Produktivität
- Schneller Überblick, um mehr Zeit mit tierspezifischen Arbeiten als im Büro zu verbringen
- Berücksichtigung von Abweichungen, bevor sie Folgen haben

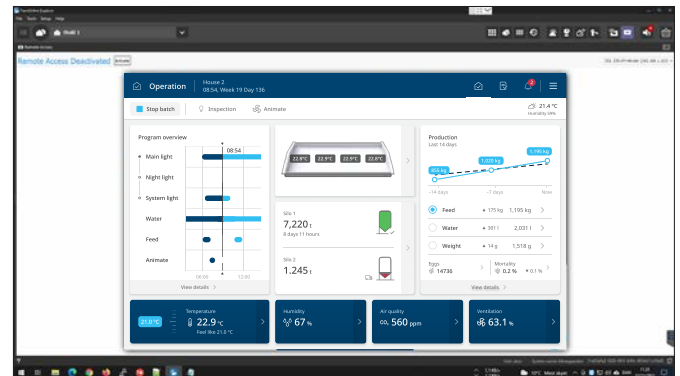


Production - Layer

Das Produktionsmodul für Legehennen liefert relevante Analysen, die auf Informationen zu Futter, Licht, Wasser, Eiern und Verlusten basieren.

Vorteile:

- Optimierte Verhältnis von Wachstum und produzierten Eiern
- Schneller Überblick, um mehr Zeit mit tierspezifischen Arbeiten als im Büro zu verbringen
- Berücksichtigung von Abweichungen, bevor sie Folgen haben



Remote Access

Das Remote Access-Modul ermöglicht eine 100 % identische Darstellung und Bedienung aller im Netzwerk befindlichen Klima- und Produktionscomputer.

Vorteile:

- Gleichbleibende Bedienung, ob im Stall oder im Büro
- Betriebssicherheit zur Vermeidung von Fehlern
- Fernanleitung durch Servicetechniker oder Berater

System Komponenten



1

BlueControl Klima- und Produktionscomputer

- Präzise und effiziente Steuerung von Klima und Produktion im Geflügelstall
- Flexible Lösung für Software und Hardware
- Die Klimaregelung basiert auf Temperatur und Feuchte, aber auch auf CO₂- und NH₃-Niveau.
- Präzise Klimakontrolle – optimale Wachstumsbedingungen für alle Tiere im Geflügelstall
- Adaptive Steuerung – künstliche Intelligenz zur Gewährleistung einer höheren Produktivität und des Wohlbefindens der Tiere
- Dynamic MultiStep – niedriger Energieverbrauch und optimales Klima
- Dediziertes Softwarepaket für Masthähnchen, Legehennen und Elterntiere, abgestimmt auf spezifische Bedürfnisse
- Sicherstellung der richtigen Menge an Futter und Wasser, um das Wachstumspotenzial vollständig auszunutzen
- Immer unter Kontrolle – kontinuierliche Berechnung von FWV und EPEF



2

DOL 2300/2400 Alarm

- Sicherheit für den Schutz Ihrer Tiere und Ihrer Investition
- Überwacht Temperatur, Feuchte, leeres Silo, Wasser und Brand, usw.
- Erweiterte Temperaturüberwachung mit Außen-temperaturausgleich
- Fingerabdruckscanner oder sechsstellige PIN
- Benutzerfreundlicher Touchscreen mit leicht zugänglichen Übersichtsmenüs
- Die DOL 2400 überwacht auch ihre Stromversorgung und Notstrombatterie



3

DOL 278 Notöffnung

- EIN/AUS oder temperaturgesteuert
- Bei einem Stromausfall sind die ersten Minuten von entscheidender Bedeutung für das Wohlergehen der Tiere
- Sicherheit für den Schutz Ihrer Tiere und Ihrer Investition
- Versicherungsgesellschaften bieten häufig niedrigere Versicherungsprämien an, da ein niedrigeres Risiko besteht



4

DA 1200/1211/1911/3800 Wandventil

- Für Einmauerung oder Wandmontage
- Einheitliches Klima im gesamten Stall
- Ventil schließt dicht – keine Zugluft und keine Falschluf
- Voll isoliert – keine Kondensation oder Eisbildung
- Bedienung durch Spannstanze – alle Ventile halten den eingestellten Öffnungsgrad aufrecht
- Wartungsfrei und langlebig



5

DA 60-820 Dachventil

- Für Unter- und Gleichdrucksysteme
- Gleichmäßiges Klima, auch in breiten Ställen
- Optimal für zusammengebaute und problematische Ställe
- Unempfindlich gegen Windbedingungen im Außenbereich
- Keine Zugluft im von den Tieren belegten Bereich
- Einheitliche Verteilung mit 100 % stufenloser Regelung



6

17K Tunnelventil

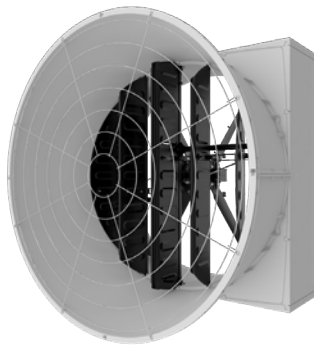
- Für Tunnel- und Combi-Tunnel-Systeme
- Ideal für Ställe mit geringerem Wandabstand – Legehennen-Käfigproduktion.
 - Regelung der Luftströmungsrichtung – optimaler Luftstrom
 - Erhältlich mit teilweise oder hochgradig isolierter Klappe
 - Luftdicht in geschlossenem Zustand
 - Kann mit der Notöffnung verwendet werden
 - Geringe Kosten für Einbau und Anpassung
 - Robust und leicht zu reinigen



7

DA 65-600 Chill-Einheit

- Optimale Luftgeschwindigkeit und -verteilung
- Große Reichweite – erfordert weniger Einheiten, um größere Bereiche abzudecken
- Hochwertige, beständige Materialien, die selbst einer Hochdruckreinigung standhalten
- Kann manuell oder elektrisch angehoben werden, um die Reinigung des Stalls zu erleichtern
- Der integrierte Ventilator kann stufenlos geregelt werden



8

BF 50 BlueFan

- Für Tunnel- oder Combi-Tunnel-Ställe
- Hohe Leistung bei niedrigem Energieverbrauch
- Korrosionsbeständige Materialien – rostfrei, müssen nicht ständig ersetzt werden
- Druckstabil – kein Problem in windreichen Gebieten
- Luftdichte Klappe und gute Isolierung – keine Zugluft und kein Eindringen von Falschluf
- Erhältlich in stufenlosen (0-100%) Varianten und EIN-/AUS-Varianten



9

BF 55 BlueFan

- Geeignet für größere Ställe mit Tunnel oder Combi-Tunnel
- Geringer Stromverbrauch
- Geräuschloses Öffnen der Klappe
- Problemlose Installation und Reinigung
- Höhere Abluftleistung – es werden weniger Lüfter benötigt
- Lange Haltbarkeit – Gehäuse und Flügel aus Kunststoff
- Kunststoff und Edelstahl – kein Rost, keine Korrosion



10

DA 600/820/920 Absaugeinheit

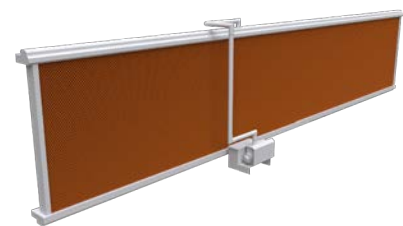
- Umfassende Palette an Kaminlösungen für alle Anwendungen
- Aerodynamisch und für den LPC-Ventilator optimiert
- Maximale Luftleistung bei geringen Energieverbrauch
- Widerstandsfähig unter allen Witterungsbedingungen.
- Profilierte Dachplatten – keine Abdichtung notwendig
- Seiten- oder Firstmontage – kann einfach an das Dach angepasst werden



11

DA 2000 Sprühkühlung

- Erhält hohe Produktivität auch bei warmer Witterung
- Kein oder weniger Produktivitätsrückgang bei Hitze
- Vermeidung von Hitzestress und höherer Sterblichkeit der Tiere bei sehr hohen Temperaturen
- Optimieren der Luftfeuchtigkeit im Stall für höhere Produktivität und erhöhtes Tierwohl
- Staubbindend – bessere Luftqualität und Arbeitsumgebung



12

DA 100B/150B Pad-Kühlung

- Erhält hohe Produktivität auch bei sehr heißer Witterung
- Große Pad-Oberfläche – starke Kühlwirkung führt zu besserer Produktivität
- Kein oder weniger Produktivitätsrückgang bei Hitze
- Vermeidung von Hitzestress und höherer Sterblichkeit der Tiere bei sehr hohen Temperaturen
- Der Luft wird keine zusätzliche Feuchtigkeit zugeführt – kann in Bereichen mit hoher Luftfeuchte verwendet werden
- Robustes System, sogar bei schlechter Wasserqualität
- Einzigartige Lösung für heiße und trockene Gebieten, beseitigt Temperaturschwankungen

System

Komponenten



13

Spiraflex

- Rippenrohre, die für wasserbasierte Raumheizungsanlagen genutzt werden
- Mit Spiraflex wird eine optimale Umwelt bereitgestellt, denn der Luft wird kein CO₂ hinzugefügt
- Die Luftverteilung wird bei Mindestlüftung optimiert – dasselbe gute Klima für alle Tiere
- Dank der Rippenrohre von Spiraflex wird die Luft im Stall effizient und kosteneffektiv erwärmt
- Voll geschweißte Rippenrohre gewährleisten nachweislich eine hohe Heizleistung
- Leicht zu installieren dank Spleißmuffen, kein Spezialwerkzeug erforderlich



14

DA 175 Aktuator

- Aktuator – für alle Arten von Lufteinlässen
- Präzise Regelung aller Arten von Lufteinlässen
- LED-Betriebsstatusanzeige
- 24-V-Version für die Notöffnung
- Wartungsfrei und langlebig



15

DOL 114 Temperatur und Feuchtesensor

- Hochpräziser Sensor für die Messung der relativen Luftfeuchte und der Temperatur
- Sensor mit Doppelfunktion
- Korrekte Feuchtemessungen auch in Ställen mit wechselnder und hoher Luftfeuchte
- Speziell konzipiert für die raue Umgebung in Ställen
- Kann während der Reinigung im Stall verbleiben



16

DOL 119 CO₂-Sensor

- Kohlendioxidmessung
- Anzeige für Luftqualität im Stall
- Kostensparend – optimale Lüftung und Heizung
- Datensammlung für gesetzliche Auflagen



17

DOL 53 Ammoniaksensor

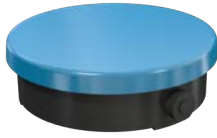
- Ammoniakmessung (NH₃)
- Einstreu-Management – gleichmäßige Verteilung
- Eine zu hohe Ammoniakkonzentration resultiert in einer höheren Futtermittelverwertung, niedrigerer Gewichtszunahmen und reduziertem Wohlbefinden der Tiere
- Behebungsmaßnahme entsprechend NH₃-Niveau



18

DOL 90 Wasseruhr

- Die gesammelten Daten gewährleisten eine umfassende Übersicht des Wasserverbrauchs in den verschiedenen Abteilen oder Ställen.
- Zuverlässig und einfach
- Korrekte Wassermessung



19

DOL 94 Geflügelwaage

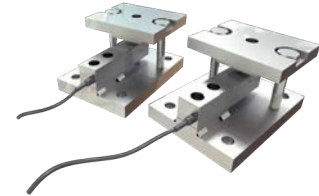
- Wiegt Geflügel von bis zu 10 kg. Daten wie etwa das Gewicht der Tiere, die Gewichtverteilung, die Anzahl an Wiegungen und der Gewichtszuwachs stehen kontinuierlich im Produktionscomputer zur Verfügung.
- Gewichtsdaten rund um die Uhr
- Zuverlässige Gewichtsdaten basierend auf einer großen Zahl von Wägungen
- Jederzeit verfügbare Echtzeitdaten für das Managementsystem
- Die DOL 94 ist benutzerfreundlich, problemlos zu reinigen und zu kalibrieren.



20

DOL 98S Geflügelwaage

- Wiegt Geflügel von bis zu 20 kg. Daten wie etwa das Gewicht der Tiere, die Gewichtverteilung, die Anzahl an Wiegungen und der Gewichtszuwachs stehen kontinuierlich im Produktionscomputer zur Verfügung.
- Gewichtsdaten rund um die Uhr
- Zuverlässige Gewichtsdaten basierend auf einer großen Zahl von Wägungen
- Jederzeit verfügbare Echtzeitdaten für das Managementsystem



21

DOL 199 Silowägesystem

- Eine Silowägezelle erfasst das Gewicht des Siloinhalts und sendet es an das DOL 199 Silowägegehäuse, das die Daten an den Produktionscomputer überträgt. Ein DOL 199 Silowägegehäuse kann mit bis zu vier Silos verbunden werden.
- Sensor mit Doppelfunktion
- Korrekte Feuchtemessungen auch in Ställen mit wechselnder und hoher Luftfeuchte
- Speziell konzipiert für die raue Umgebung in Ställen
- Kann während der Reinigung im Stall verbleiben



22

DOL 99B Futterwaage

- Mit DOL 99A lassen sich Portionen von bis zu 20 kg wiegen. Auch eine Verbindung zum Produktionscomputer ist möglich.
- Speziell konzipiert für die raue und staubige Umgebung in Ställen
- Höchstpräzises Wiegen
- Einfache eigenständige Lösung



23

DOL 9940 Futterwaage

- Die DOL 9940 ist eine Futterwaage, die Portionen von 10 bis zu 40 kg abwägt. Die Waage kann in Ställen eingesetzt werden, um sicherzustellen, dass der Futterverbrauch richtig gewogen wird.
- Speziell konzipiert für raue, staubreiche Umgebungen
- Höchstpräzises Wiegen
- Die Konstruktion ermöglicht eine Futtermischung
- Einfacher Zugang zur Reinigung der Futterwaage



25

DOL 192 Eierzähler

- Der automatische Eierzähler wird berührungslos und mithilfe von Infrarotlicht betrieben. Letztendlich mindert er das Risiko, dass Schäden und Verunreinigungen auftreten, und gewährleistet einen ungehinderten Fluss der Eier auf dem Förderband.
- Reihe von Eierzählern für Förderbänder jeder Größe
- Eierzählung rund um die Uhr
- Vertrauenswürdige Daten basierend auf großen Zahlen
- Jederzeit verfügbare Echtzeitdaten für das Managementsystem

SKOV A/S

Hedelund 4 • 7870 Roslev • Dänemark
Tel.: (+45) 7217 5555

SKOV Asia Ltd.
PB Tower • 10110 Bangkok • Thailand
Tel.: (+66) 2 382 3031-2

SKOV North America, Inc
160 Clairemont Avenue, Suite 200 • Decatur, GA 30030 • USA
Tel.: +1 (678) 954 5743

SKOV Russia LLC
Derzhavinskaya 16A, Büro 304 • 392000 Tambov • Russland
Tel.: +7 (4752) 49 25 39

SKOV Technical Services (Tianjin) Co., Ltd.
斯科弗技术服务(天津)有限公司
天津市武清开发区
Tel.: 电话: (+86)-131-6178-4389

E: info@skov.com

Ihr Servicepartner



LAE
ANLAGENBAU

LAE Anlagenbau GmbH
Altenwalder Chaussee 94-100
D - 27472 Cuxhaven
GERMANY
Tel.: +49 4721 105 0
FAX : +49 4721 105 210
Mail : info@lae-cuxhaven.de
Web : <http://www.lae-cuxhaven.de>



www.skov.com